



DUBAI8

APPLICAZIONI

I proiettori monoled della serie Dubai8 sono stati studiati per l'illuminazione universale in ambiente esterno, in quanto le varianti di prodotto ne consentono un impiego versatile, dall'illuminazione della vegetazione all'illuminazione diffusa delle facciate di edifici. Infatti attraverso differenti configurazioni di ottica secondaria, che producono un'ampia gamma di effetti luminosi, possono essere impiegati come proiettori a luce concentrata per l'illuminazione di dettagli architettonici importanti, come washer e wall washer. La caratteristica principale è l'ottica unica, che consente di risolvere l'effetto legato alle ombre multiple normalmente dato dai prodotti multi ottica. Il fissaggio con staffa, regolabile da 0° a 105° e ruotabile a 180°, rende la posa agevole e l'utilizzo del picchetto di fissaggio nel terreno, fornito a parte, lo rende adatto alla posa in qualsiasi contesto di paesaggio.



PUNTI DI FORZA

Elevata efficienza (> 120 lm/W)

Selezione conforme ANSI binning, 2 step ellisse MacAdam su singolo lotto

Ottimo mantenimento del flusso luminoso nel tempo e della stabilità del colore

Dimming esteso senza soglia minima, con dimmer esterno

Ottica secondaria ad alta efficienza

Grado di protezione IP67

Connessione rapida

Lunga durata e ridotti costi di manutenzione

Ecologico, nessun vincolo di smaltimento



Lente



Staffa



Valvola



Connettore

SPECIFICHE TECNICHE

Illuminotecniche

Tipologia di LED	High power
N° e modello LED	1xCREE XHP-70
Flusso totale (a 85°C)	Fino a 1300 lm
Temperatura colore luce bianca	2800 - 3200 - 4200 - 5500 K
Accuratezza selezione sul lotto	2 step ellisse MacAdam
CRI	>90 (2800 - 3200 K), >80 (4200 - 5500 K)
Altri colori	Su richiesta

Elettriche

Tipo di alimentazione	Tensione costante
Valore nominale	24 Vdc
Potenza massima assorbita	10 W
Connessione elettrica	Connettore M12 2 poli

Fisiche

Materiale corpo	Alluminio anticorodal
Finitura corpo	Anodizzazione elettrochimica
Materiale ottica	PMMA
Tipo ottica	TIR
Materiale schermo	Vetro extrachiaro 6 mm temprato
Dissipazione	Passiva
Grado di protezione	IP67
Classe	III
Peso	0,6 Kg
Dimensioni	Vedi disegno tecnico
Temperatura di funzionamento	-20 / +70 °C
Vita media del prodotto (LM80)	50.000 ore
Montaggio	Qualsiasi posizione

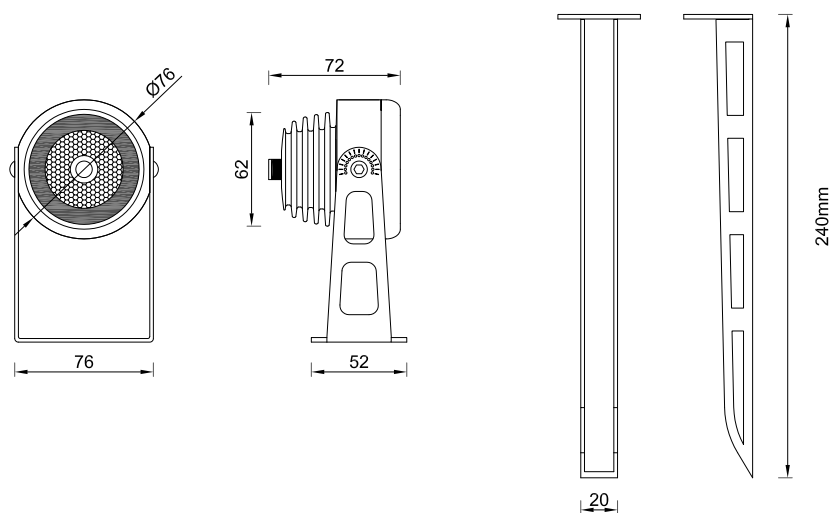
COME ORDINARE

Modello ▼	Potenza ▼	Ottica ▼	Colore ▼
dB8	□□□	□□□	□□□
dB8 Dubai8	05W 5W 10W 10W	006 6° 020 20° 035 35°	WW2 Bianco caldo 2800K WW3 Bianco caldo 3200K NW4 Bianco neutro 4200K CW5 Bianco freddo 5500K

Esempio di codice ordine: **dB8-10W035WW2**

Nota: non tutte le combinazioni delle caratteristiche tecniche sono possibili, verificare con il nostro ufficio tecnico all'indirizzo e-mail tecnico@futuroluce.it

DISEGNO TECNICO



ACCESSORI

Cavi

Cavo con connettore M12 2poli L=2 m (monocolore)	CMP00487
Cavo con connettore M12 2poli L=5 m (monocolore)	CMP00488
Cavo con connettore M12 2poli L=10 m (monocolore)	CMP00489
Cavo con connettore M12 2poli L=15 m (monocolore)	CMP00490

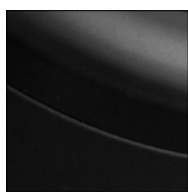
Kit di montaggio

Kit picchetto di fissaggio nel terreno H = 240 mm in acciaio inox	TRN00177
---	----------

Conessioni stagne

Scatola di giunzione IP68 Paguro 5665 - 2x2,5 mmq parallelo	CMP00850
Scatola di giunzione IP68 Paguro 5664/20 - 4x2,5 mmq parallelo	CMP00852

Finiture



Alluminio
nero opaco
ALL-BLK



Alluminio
bronzato
ALL-BRZ