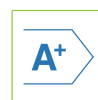




DUBAI2

APPLICAZIONI

I proiettori monoled della serie Dubai2 sono stati studiati per l'illuminazione universale in ambiente esterno, in quanto le varianti di prodotto ne consentono un impiego versatile, dall'illuminazione della vegetazione all'illuminazione puntuale delle facciate di edifici. Infatti attraverso differenti configurazioni di ottica secondaria, che producono un'ampia gamma di effetti luminosi, possono essere impiegati come proiettori a luce concentrata per l'illuminazione di dettagli architettonici importanti o come washer e wall washer. Il fissaggio con staffa, regolabile da 0° a 105° e ruotabile a 180°, rende la posa agevole e l'utilizzo del picchetto di fissaggio nel terreno, fornito a parte, lo rende adatto alla posa in qualsiasi contesto di paesaggio. Dubai2 è disponibile anche nella variante RGB, che ne amplia ulteriormente il campo di utilizzo ad ogni situazione scenografica in cui il colore crea suggestioni d'ambiente.



PUNTI DI FORZA

Elevata efficienza (> 120 lm/W)

Selezione conforme ANSI binning, 2 step ellisse MacAdam su singolo lotto

Ottimo mantenimento del flusso luminoso nel tempo e della stabilità del colore

Dimming esteso senza soglia minima, con dimmer esterno

Ottica secondaria ad alta efficienza

Grado di protezione IP67

Connessione rapida

Lunga durata e ridotti costi di manutenzione

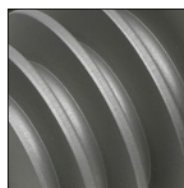
Ecologico, nessun vincolo di smaltimento



Lente



Staffa



Dissipatore



Connettore

SPECIFICHE TECNICHE

Illuminotecniche

Tipologia di LED	High power
N° e modello LED	1x CREE XP-E o XP-G / Seoul P5II
Flusso totale (a 85°C)	Fino a 220 lm
Temperatura colore luce bianca	2800 - 3200 - 4200 - 5500 K
Accuratezza selezione sul lotto	2 step ellisse MacAdam
CRI	>90 (2800 - 3200 K), >80 (4200 - 5500 K)
Altri colori	RGB e su richiesta

Elettriche

Tipo di alimentazione	Corrente costante
Valore nominale	350 mA / 700 mA
Potenza massima assorbita	Fino a 3,6 W
Connessione elettrica	Connettore M12 2/6 poli

Fisiche

Materiale corpo	Alluminio anticorodal
Finitura corpo	Anodizzazione elettrochimica
Materiale ottica	PMMA
Tipo ottica	TIR
Materiale schermo	vetro extrachiario 6 mm temprato
Dissipazione	Passiva
Grado di protezione	IP67
Classe	III
Peso	0,2 Kg
Dimensioni	Vedi disegno tecnico
Temperatura di funzionamento	-20 / +70 °C
Vita media del prodotto (LM80)	50.000 ore
Montaggio	Qualsiasi posizione

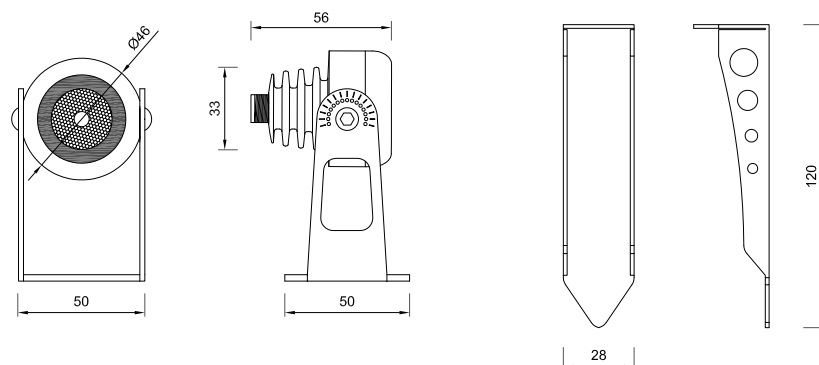
COME ORDINARE

Modello ▼	N° di LED ▼	Alimentazione ▼	Ottica ▼	Colore ▼
dB2	01	UUU	UUU	UUU
dB2 Dubai2	01 1 LED	700 700 mA (mono) 350 3x350 mA (RGB)	010 10° (mono) 021 21° (mono) 039 39° (mono) x44 10° x 44° (mono) 025 25° (RGB) 040 40° (RGB)	WW2 Bianco caldo 2800K WW3 Bianco caldo 3200K NW4 Bianco neutro 4200K CW5 Bianco freddo 5500K RGB RGB

Esempio di codice ordine: **dB2-01700010WW2**

Nota: non tutte le combinazioni delle caratteristiche tecniche sono possibili, verificare con il nostro ufficio tecnico all'indirizzo e-mail tecnico@futuroluce.it

DISEGNO TECNICO



ACCESSORI

Cavi

Cavo con connettore M12 2poli femmina/volante L=2 m (monocolore)	CMP00487
Cavo con connettore M12 2poli femmina/volante L=5 m (monocolore)	CMP00488
Cavo con connettore M12 2poli femmina/volante L=10 m (monocolore)	CMP00489
Cavo con connettore M12 2poli femmina/volante L=15 m (monocolore)	CMP00490
Cavo con connettore M12 6poli femmina/volante L=2 m (RGB)	CMP00482
Cavo con connettore M12 6poli femmina/volante L=5 m (RGB)	CMP00483
Cavo con connettore M12 6poli femmina/volante L=10 m (RGB)	CMP00484
Cavo con connettore M12 6poli femmina/volante L=15 m (RGB)	CMP00485

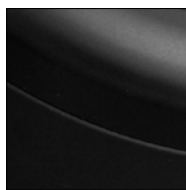
Kit di montaggio

Kit picchetto di fissaggio nel terreno H = 120 mm in acciaio inox	TRN00173
---	--------------------------

Conessioni stagne

Scatola di giunzione IP68 Paguro 5665 - 2x2,5 mmq parallelo	CMP00850
Scatola di giunzione IP68 Paguro 5650/3 - 3x2,5 mmq parallelo	CMP00851
Scatola di giunzione IP68 Paguro 5664/20 - 4x2,5 mmq parallelo	CMP00852
Scatola di giunzione IP68 Paguro 5633/6 - 6x0,5 mmq parallelo	CMP00853
Scatola di giunzione IP68 Paguro 5663 - 3x6 mmq - derivazione in serie/parallelo	CMP00854

Finiture



Alluminio
nero opaco
[ALL-BLK](#)



Alluminio
bronzato
[ALL-BRZ](#)