



BOXY

APPLICAZIONI

I proiettori della serie Boxy sono dedicati all'illuminazione generale di facciate, monumenti, ambienti aperti e spazi interni. La forma compatta e dal design minimale lo rendono un elemento di facile integrazione in qualsiasi contesto architettonico, sia storico che moderno. La particolare ottica mista con anello anti riflessione assicura il non abbagliamento della sorgente fino ad angoli visivi interessanti. Le tre varianti di ottica ne permette l'impiego sia come proiettore a luce concentrata per l'illuminazione a distanza di dettagli architettonici, sia come washer. Il corpo in alluminio anticorrosione viene realizzato dal materiale in barre ed il vetro frontale da 5mm è applicato attraverso un sigillante specifico che garantisce la massima tenuta nel tempo. È equipaggiato con connettore M12 a 2poli e dotato di valvola anti condensa.



PUNTI DI FORZA

Elevata efficienza (>125lm/W)

Selezione conforme ANSI binning, fino a 2 step ellisse MacAdam su singolo lotto

Ottimo mantenimento del flusso luminoso nel tempo e della stabilità di colore

Dimming esteso senza soglia minima, con dimmer esterno

Ottica secondaria con anello anti riflessione

Grado di protezione IP65

Design minimale e dimensioni compatte

Connessione rapida

Lunga durata e ridotti costi di manutenzione

Ecologico, nessun vincolo di smaltimento



Orientamento obliquo



Orientamento verticale



Dissipatore

SPECIFICHE TECNICHE

Illuminotecniche

Tipologia di LED	High power
N° e modello LED	1x Cree CXA15
Flusso totale (a 85°C)	1500 / 2200 / 2900lm
Temperatura colore luce bianca	2700 - 3000 - 3500 - 4000 - 5000 K
Accuratezza selezione sul lotto	fino a 2 step ellisse MacAdam
CRI	>90
Altri colori	n.d.

Elettriche

Tipo di alimentazione	Tensione costante
Valore nominale	24Vdc
Potenza massima assorbita	12W - 17W - 25W
Connessione elettrica	Connettore M12 2 poli

Fisiche

Materiale corpo	Alluminio anticorodal
Finitura corpo	Anodizzazione elettrochimica
Materiale ottica	PMMA
Tipo ottica	TIR
Materiale schermo	Vetro extrachiario 6 mm temprato
Dissipazione	Passiva
Grado di protezione	IP65
Classe	III
Peso	1,95 Kg
Dimensioni	Vedi disegno tecnico
Temperatura di funzionamento	-20 / +70 °C
Vita media del prodotto (LM80)	50.000 ore
Montaggio	Qualsiasi posizione

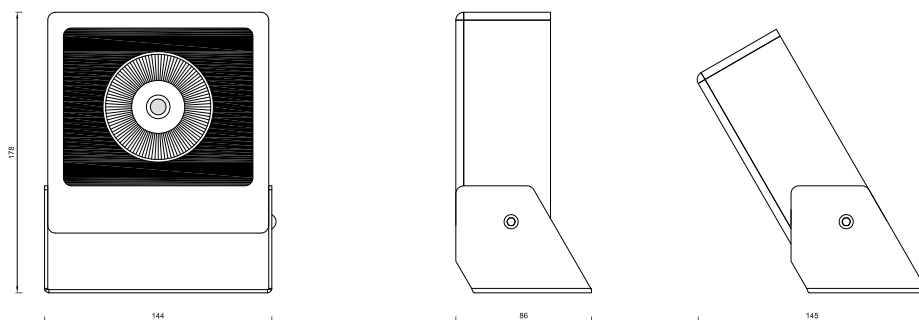
COME ORDINARE

Modello ▼	Potenza ▼	Ottica ▼	Colore ▼
BOXY	□□□	□□□	□□□
BOXY Boxy	12W 12W 17W 17W 25W 25W	012 12° 036 36° 054 54°	K23 Bianco caldo 2300K K27 Bianco caldo 2700K K30 Bianco caldo 3000K K40 Bianco neutro 4000K K55 Bianco freddo 5500K

Esempio di codice ordine: **BOXY-17W036K27**

Nota: non tutte le combinazioni delle caratteristiche tecniche sono possibili, verificare con il nostro ufficio tecnico all'indirizzo e-mail tecnico@futuroluce.it

DISEGNO TECNICO



ACCESSORI

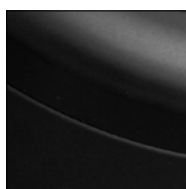
Cavi

Cavo con connettore M12 2poli L=2 m (monocolore)	CMP00487
Cavo con connettore M12 2poli L=5 m (monocolore)	CMP00488
Cavo con connettore M12 2poli L=10 m (monocolore)	CMP00489
Cavo con connettore M12 2poli L=15 m (monocolore)	CMP00490

Connessioni stagne

Scatola di giunzione IP68 Paguro 5665 - 2x2,5 mmq parallelo	CMP00850
Scatola di giunzione IP68 Paguro 5664/20 - 4x2,5 mmq parallelo	CMP00852

Finiture



Alluminio
nero opaco
ALL-BLK



Alluminio
bronzato
ALL-BRZ



Bianco
RAL9010
VERO3